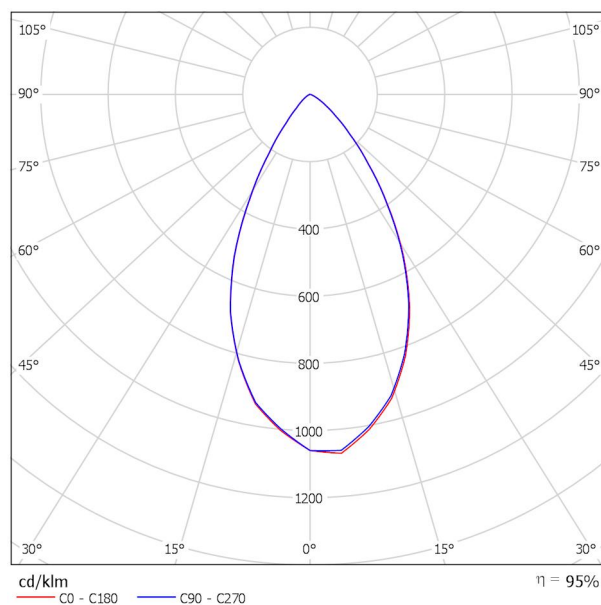


Edytor
Telefon
faks
e-Mail

WG-ECO WG-SRA-1000W/60 Stadion RoyalARENA o100T 1000/60 / Karta danych oprawy

Ilustracje oświetleń znajdziesz w naszym katalogu oświetleń.

Wylot światła 1:

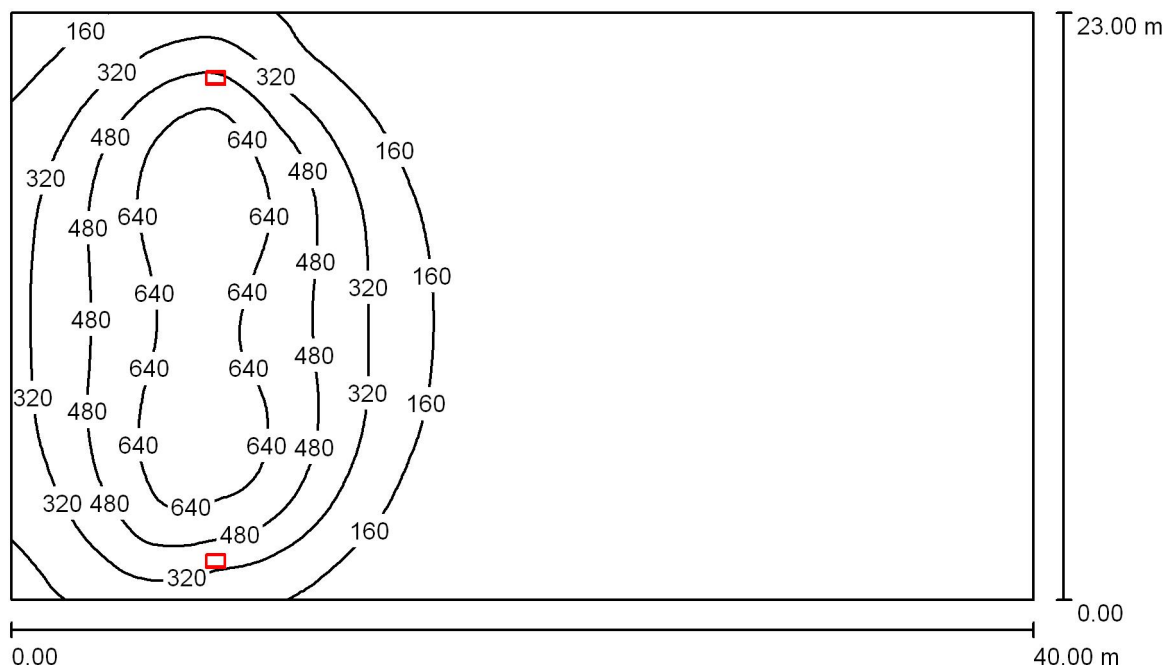


Klasyfikacja oświetleń CIE: 100
Kod Flux CIE: 87 98 100 100 96

powodu braku właściwości symetrycznych nie można przedstawić tabeli UGR dla tego oprawy.

Edytor
Telefon
faks
e-Mail

Pomieszczenie 1 / Podsumowanie



Wysokość pomieszczenia: 12.000 m, Wysokość montażu: 12.000 m

Wartości Lux, Skala 1:296

| Powierzchnia | ρ [%] | E_m [lx] | E_{min} [lx] | E_{max} [lx] | E_{min} / E_m |
|-------------------|------------|------------|----------------|----------------|-----------------|
| Płaszczyzna pracy | / | 184 | 9.73 | 781 | 0.053 |
| Podłoga | 52 | 179 | 9.68 | 714 | 0.054 |
| Sufit | 52 | 59 | 12 | 481 | 0.200 |
| Ściany (4) | 40 | 73 | 11 | 314 | / |

Płaszczyzna pracy:

Wysokość: 0.850 m
Siatka: 128 x 128 Punkty
Margines: 0.000 m

Wykaz opraw

| Nr. | Ilość | Etykieta (Czynnik korekcyjny) | Φ (Oprawa) [lm] | Φ (Lampy) [lm] | P [W] |
|----------|-------|--|----------------------|---------------------|--------|
| 1 | 2 | WG-ECO WG-SRA-1000W/60 Stadion RoyalARENA o100T 1000/60 (1.000) | 124047 | 130000 | 1000.0 |
| W sumie: | | | 248095 | W sumie: 260000 | 2000.0 |

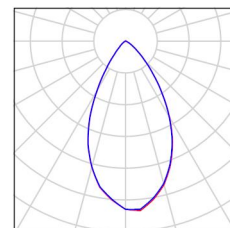
Specyfikacja mocy przyłączeniowej: $2.17 \text{ W/m}^2 = 1.18 \text{ W/m}^2/100 \text{ lx}$ (Powierzchnia podstawowa: 920.00 m^2)

Edytor
Telefon
faks
e-Mail

Pomieszczenie 1 / Lista opraw

2 Ilość WG-ECO WG-SRA-1000W/60 Stadion
RoyalARENA o100T 1000/60
Numer artykułu: WG-SRA-1000W/60
Strumień świetlny (Oprawa): 124047 lm
Strumień świetlny (Lampy): 130000 lm
Moc opraw: 1000.0 W
Klasyfikacja oświetleń CIE: 100
Kod Flux CIE: 87 98 100 100 96
Wyposażenie: 1 x Stadion RoyalARENA (Czynnik
korekcyjny 1.000).

Ilustracje oświetleń
znajdziesz w naszym
katalogu oświetleń.



Edytor
Telefon
faks
e-Mail

Pomieszczenie 1 / Wyniki szczegółowe

Całkowity strumień
światłny: 248095 lm
Moc całkowita: 2000.0 W
Margines: 0.000 m

| Powierzchnia | Średnie wartości natężenia [lx] | | | Współczynnik odbicia [%] | Średnia luminacja [cd/m²] |
|-------------------|---------------------------------|-----------|-------|--------------------------|---------------------------|
| | bezpośrednio | pośrednio | razem | | |
| Płaszczyzna pracy | 155 | 28 | 184 | / | / |
| Podłoga | 150 | 28 | 179 | 52 | 30 |
| Sufit | 0.64 | 58 | 59 | 52 | 9.76 |
| Ściana 1 | 16 | 48 | 64 | 47 | 9.52 |
| Ściana 2 | 0.48 | 17 | 17 | 47 | 2.57 |
| Ściana 3 | 17 | 46 | 63 | 47 | 9.39 |
| Ściana 4 | 71 | 93 | 164 | 6 | 3.13 |

Równomierności na płaszczyźnie pracy

E_{\min} / E_m : 0.053 (1:19)

E_{\min} / E_{\max} : 0.012 (1:80)

Specyfikacja mocy przyłączeniowej: $2.17 \text{ W/m}^2 = 1.18 \text{ W/m}^2/100 \text{ lx}$ (Powierzchnia podstawowa: 920.00 m^2)